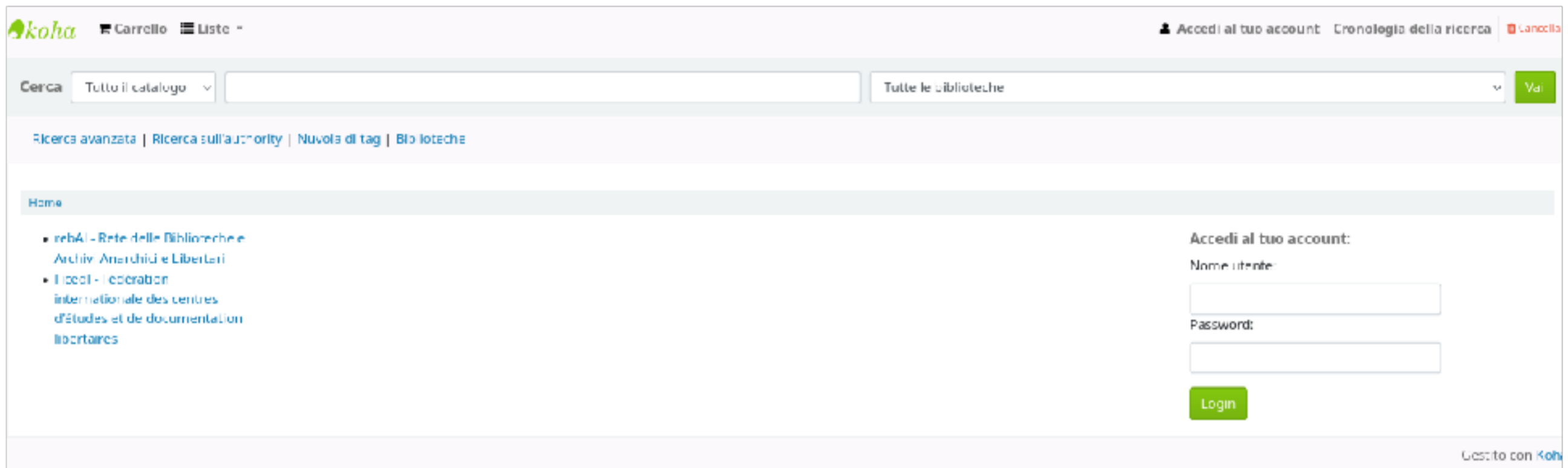
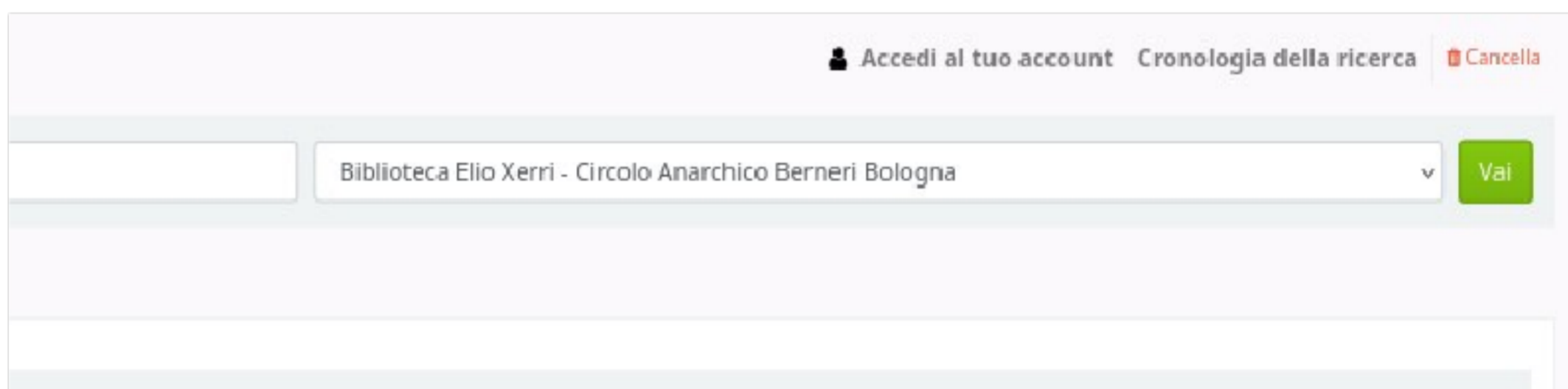


MANUALE PER L'ACCESSO ALL'ARCHIVIO DELLA BIBLIOTECA ELIO XERRI

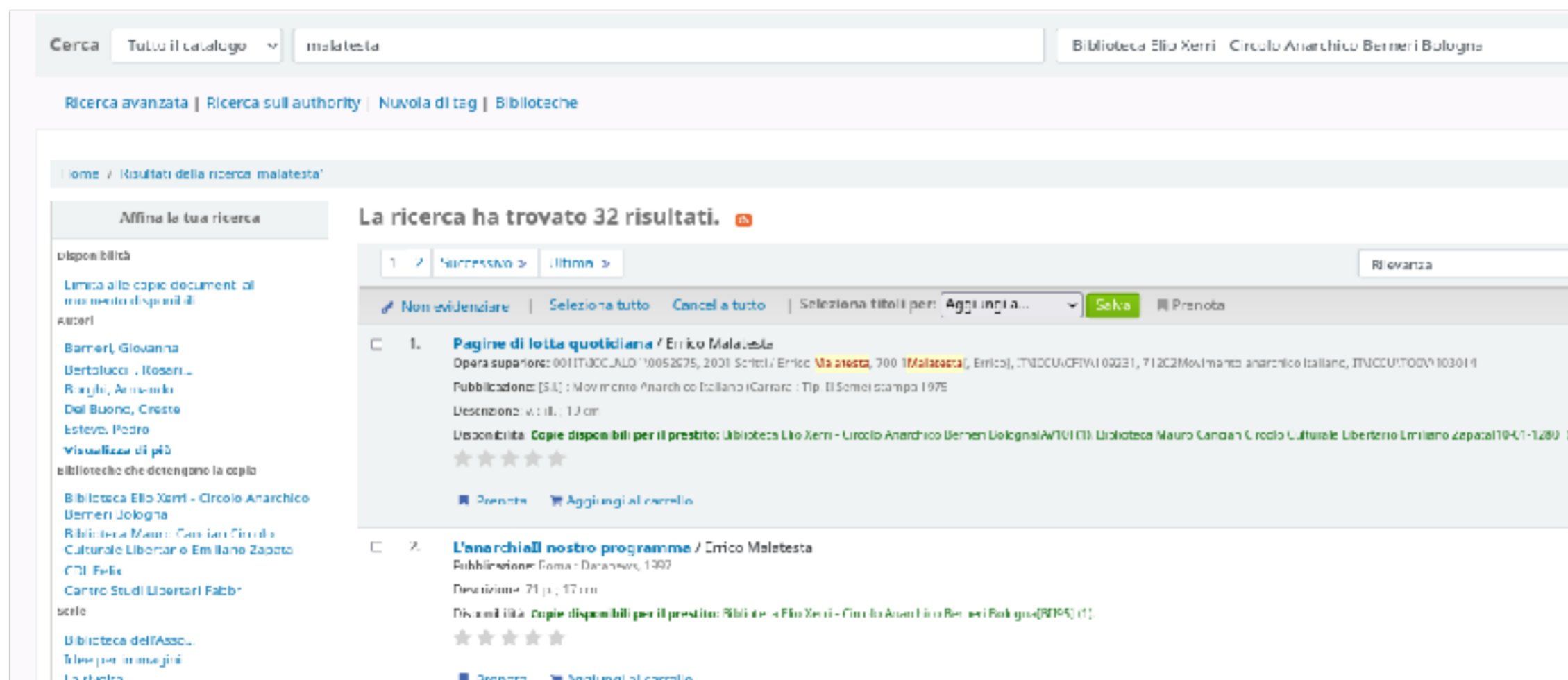
I testi della biblioteca (quelli già catalogati) sono presenti nell'archivio generato con ReBAI (Rete delle Biblioteche e Archivi Anarchici e Libertari) al quale si può accedere da questo indirizzo: <https://ola.bida.im/> si aprirà questa finestra



La ricerca può essere fatta sui cataloghi di tutte le biblioteche e archivi presenti, oppure direttamente su quello della biblioteca Elio Xerri, scegliendola dal menù a tendina sul lato destro della finestra:



Una volta digitato un elemento della ricerca, che può essere una parte del titolo o dell'autore, del libro che si cerca, compare il risultato della ricerca.



Nell'esempio riportato (digitando Malatesta) il risultato è di 32 testi trovati; è possibile fare una ricerca più mirata, tramite "Ricerca avanzata" dove è possibile specificare l'autore, il titolo, l'edizione ecc.. Nel primo caso la ricerca viene fatta su tutti i campi dell'archivio, cioè "Malatesta" può essere parte del titolo, dell'autore, della casa editrice, o il soggetto di altri titoli; Mentre nel secondo caso, se "Malatesta" si mette come autore, o come titolo, la ricerca viene fatta solo in questi singoli campi.

Una volta trovato il titolo interessato, cliccandoci sopra si apre la maschera della scheda, e in basso è riportata la collocazione dello scaffale dove si trova il libro.



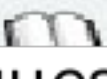
Home / Dettagli di: Pagine di lotta quotidiana

Visualizzazione normale Vista MARC Visualizzazione ISBD

Pagine di lotta quotidiana / Errico Malatesta

Opera superiore: 001IT\CCU\LO1\0052975, 2001 Scritti / Errico Malatesta, 700 1 Malatesta[, Errico], IT\CCU\CFIV\109231, 71202 Movimento anarchico
Autore: Malatesta, , Errico, 070
Dati di edizione: Rist. anast.
Pubblicazione: [S.l.] : Movimento Anarchico Italiano (Carrara : Tip. Il Seme) stampa 1975
Descrizione: v. : ill. ; 19 cm
Tag da questa biblioteca: Nessun tag per questo titolo da questa biblioteca. [Esegui l'autenticazione per aggiungere tag.](#)
★★★★★ Punteggio medio: 0.0 (0 voti)

Dati di copia (3) Note (1) Commenti (0)

Tipo di copia	Biblioteca corrente	Collocazione	Stato
 Books	Biblioteca Elio Xerri - Circolo Anarchico Berneri Bologna	AV10 (Scorri lo scaffale)	Disponibile
 Books	Biblioteca Mauro Cancian Circolo Culturale Libertario Emiliano Zapata	10-01-1280 (Scorri lo scaffale)	Disponibile
 Books	Biblioteca Mauro Cancian Circolo	10-01-1279 (Scorri lo scaffale)	Disponibile

In questo caso, Errico Malatesta, *Pagine di lotta quotidiana*, nella nostra biblioteca si trova nello scaffale A (il primo a sinistra dell'entrata), nel ripiano quinto (V), partendo dall'alto, ed è il decimo (10) libro da sinistra.

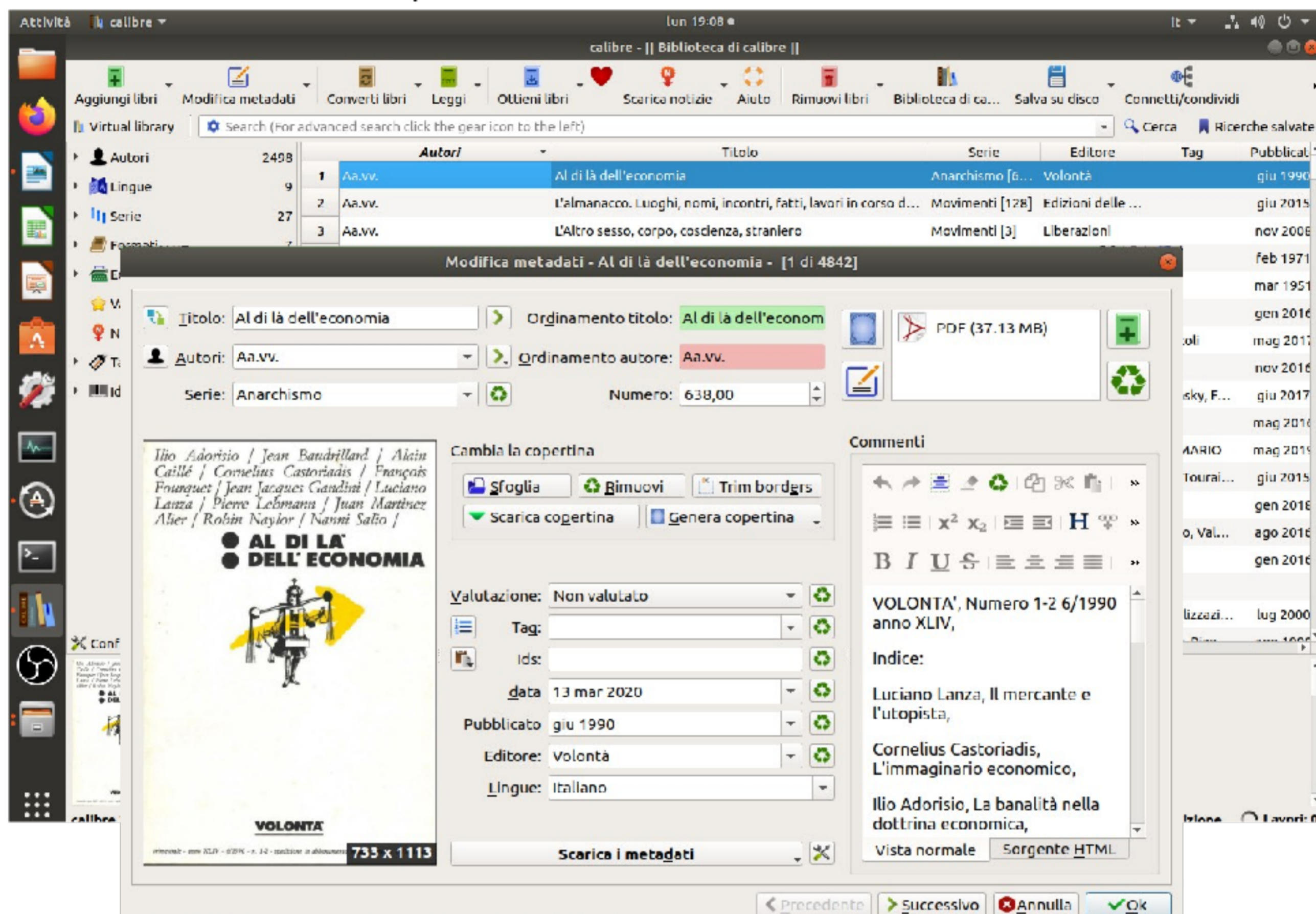
In caso di prestito è necessario segnare nel file [prestito biblioteca Circolo Berneri.odt](#) presente nella cartella [Biblioteca Elio Xerri](#) (dentro la cartella [Documenti](#)) gli elementi della tabella predisposta, con numero di telefono e e-mail di chi prende in prestito il testo. Il file è nel computer Ubuntu della sala studio.

Nello scaffale, al posto del libro in prestito, bisogna mettere un fogliettino con segnato [testo in prestito e la collocazione \(AV10\)](#).

Per la catalogazione dei nuovi testi si rimanda al "[Manualetto KohaxRebAl BOZZA.odt](#)" presente nella cartella [Biblioteca Xerri](#).

MANUALE PER L'ACCESSO ALLA BIBLIOTECA DIGITALE

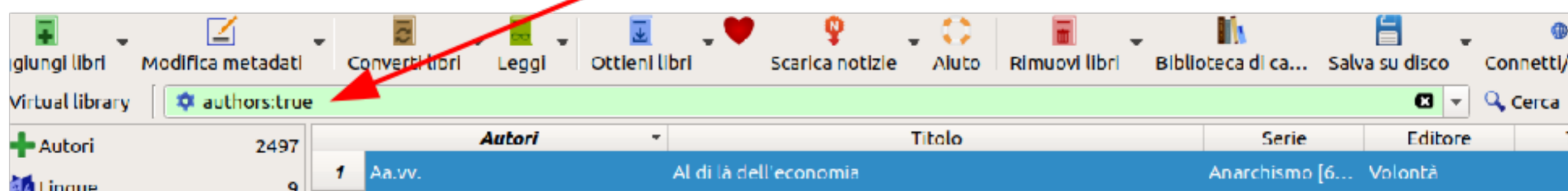
Per l'accesso alla biblioteca digitale, presente nei computer della sala studio e in quello portatile usato per le proiezioni, si usa il programma **Calibre**. Chiccando sull'icona si apre la finestra:



Questo programma gestisce il data-base dei testi digitalizzati creando una cartella per ogni autore, dentro la quale mette una cartella per ogni titolo, nella quale copia il file del libro (o altro documento) e crea un file per la copertina e uno per i metadati. Questi metadati (le informazioni connessi al libro e utili per le ricerche) sono generati dai dati che sono stati inseriti, nel momento di caricare un nuovo testo, in questa maschera:

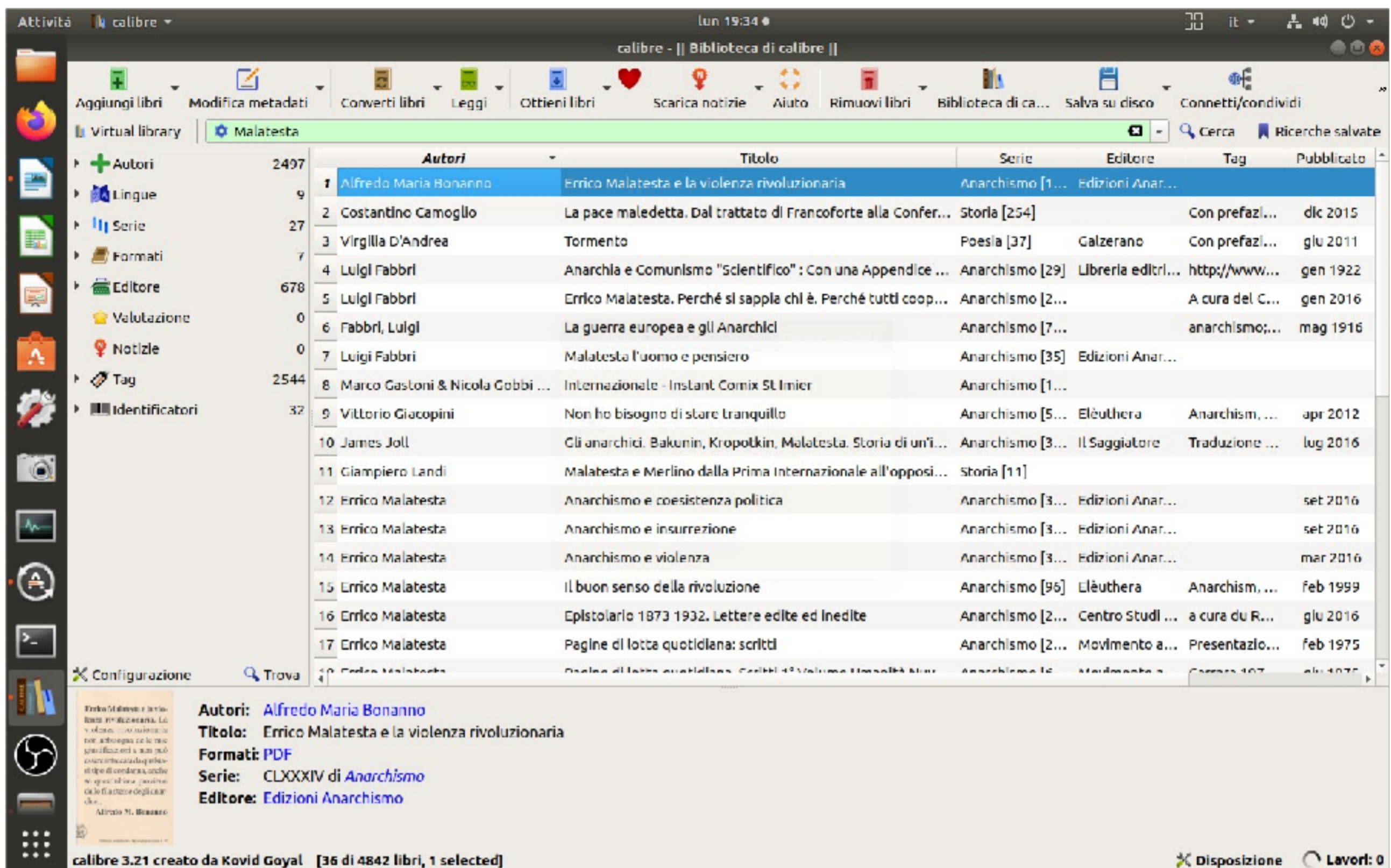
I metadati sono composti, oltre che dai classici dati relativi a titolo, autore ecc., anche da quelli relativi a Tag, o commenti; cioè da tutte le informazioni che si immettono nella maschera che modifica i metadati.

Immettendo nella stringa di ricerca

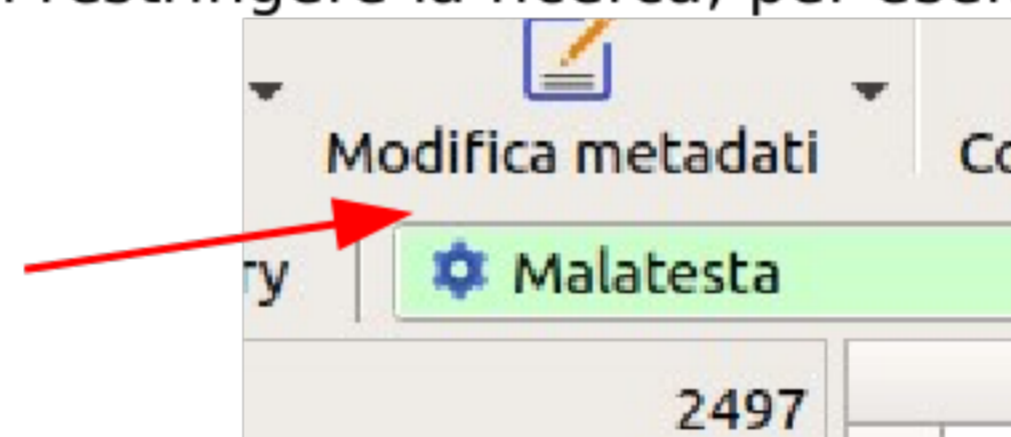


una qualunque parola presente in uno degli elementi dei metadati, il motore di ricerca ordina la lista dei libri in cui è presente questa parola.

Esempio con "Malatesta":



sono presenti 36 testi che rimandano a Malatesta. Per fare una ricerca più mirata c'è la **ricerca avanzata** che si apre cliccando sulla rotella presente nella stringa, che ti permette di restringere la ricerca, per esempio con il titolo, ecc.



Per aprire il libro che si sceglie basta cliccare sulla stringa del titolo. Se si vuole copiare il file su un supporto esterno (disco, chiavetta) o trasmettere via email, si può **aprire la cartella contenente** il libro cliccando con il tasto destro del mouse sulla stringa del titolo, dalla cartella si può fare il semplice copia e incolla, facendo attenzione a non spostare o eliminare l'originale file.

